



Usi lo scovolino interdentale, lo stuzzicadente E anche Il filo interdentale?!

Spazzolare due volte al giorno è la base di una buona igiene orale, ma sapevi che lo spazzolino pulisce solo il 60% della superficie del tuo dente? L'altro 40% sono gli spazi interdentali e richiede un approccio diverso. Quali prodotti possono essere utilizzati per mantenere pulite queste aree e quando usarli? Un breve sguardo ad alcuni dei tanti prodotti disponibili.

Perché usare lo stuzzicadente?

Non importa quanto bene ti lavi, per pulire correttamente gli spazi interdentali è necessario uno strumento aggiuntivo. Gli stuzzicadenti sono la forma più conosciuta per la pulizia interdentale. Quando hai spazi relativamente stretti tra i denti, un bastoncino è l'ideale. Assicurati di usare un buon stuzzicadente. Devono essere di forma triangolare e realizzati in legno di qualità.

- si adatta quasi sempre in modo ottimale
- è facile da usare
- è di basso costo

Non importa quanto accuratamente spazzoli per pulire adeguatamente gli spazi interdentali; è necessario uno strumento aggiuntivo.

Gli stuzzicadenti sono lo strumento più comune di pulizia interdentale.

Quando hai spazi relativamente stretti tra i denti, uno stuzzicadente è l'ideale



Come utilizzarlo

Inumidisci lo stuzzicadente con la bocca. Inserisci lo stuzzicadente tra i denti con il lato piatto rivolto verso la gengiva. Muovi delicatamente lo stuzzicadente avanti e indietro e su e giù. Ripeti almeno tre volte per area. Fai attenzione a non applicare troppa forza per evitare di danneggiare le gengive.



Perché usare gli scovolini interdentali!

Quando si hanno spazi più ampi tra i denti, gli spazzolini interdentali sono i più adatti. Le piccole setole rimuovono la placca tra i denti. Esistono diverse dimensioni di scovolini interdentali, da 1,9 mm a 12 mm. Usi uno spazzolino interdentale nello stesso modo in cui usi gli stuzzicadenti. Scegli la misura giusta e muovi lo spazzolino avanti e indietro tra i denti più volte.

- sono molto efficaci
- disponibili in diverse forme e dimensioni
- facili da usare

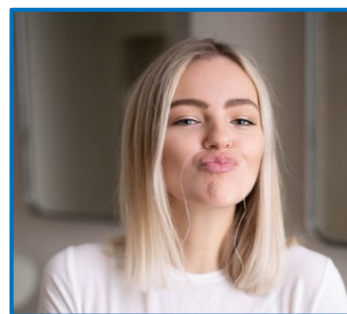
SUGGERIMENTO:

gli scovolini interdentali sono ideali per l'applicazione del gel orale blue®m! Hai le gengive infiammate o tasche profonde? Metti una piccola quantità di gel sullo scovolino prima di iniziare ad usarlo. In questo modo, lo spazzolamento interdentale è doppiamente efficace contro le gengive infiammate!

Perché usare il filo interdentale!

Il nastro o filo interdentale, è forse il metodo più noto per pulire gli spazi interdentali. Il filo interdentale è stato il metodo numero uno per la pulizia interdentale, ma oggi è risaputo che non è così efficace come si pensava. Usare il filo interdentale è piuttosto difficile e inoltre è una procedura che richiede tempo.

Tuttavia, il filo o nastro interdentale, aderisce e si adatta a qualsiasi dente e non è necessario utilizzare dimensioni diverse.



Suggerimento:

usa il filo o il nastro interdentale solo quando uno stuzzicadenti o uno spazzolino interdentale non si adattano.

- meno efficace rispetto a stuzzicadenti o spazzolini interdentali
- si adatta anche quando i denti sono molto vicini tra loro
- meno facile da usare



Perché usare un idropulsore!

Un idropulsore, è un dispositivo che punta un flusso d'acqua verso i denti, rimuovendo la placca e i residui alimentari tra i denti. A molte persone piace di più degli stuzzicadenti o degli scovolini interdentali perché è più delicato sulle gengive. Inoltre, un idropulsore, assicura anche che le tue gengive rimangano sane. Basta spostare l'idropulsore lungo il bordo delle gengive e fermarsi brevemente per pulire lo spazio tra i denti. Potrebbe volerci un po' di pratica, ma una volta che ti ci abitui, funziona davvero bene!

- è un acquisto da fare una tantum
- veloce e piacevole da usare
- È possibile aggiungere un collutorio

SUGGERIMENTO:

aggiungi una spruzzata di collutorio blue®m all'acqua nel serbatoio! In questo modo, il collutorio arriva nei punti difficili da raggiungere tra i denti. Ciò rende non necessario ulteriore risciacquo con collutorio e garantisce una pulizia extra!

Risciacqui con collutorio!

In aggiunta allo spazzolamento quotidiano e alla pulizia interdentale, è utile effettuare un risciacquo orale con collutorio. Il collutorio entra in luoghi difficili da raggiungere e allo stesso tempo si prende cura della mucosa. Soprattutto dopo aver utilizzato uno stuzzicadenti o uno spazzolino interdentale, è utile risciacquare con un collutorio per un'igiene orale ottimale. Se soffri di alitosi, sanguinamento gengivale o ferite in bocca, puoi sicuramente trarre vantaggio dall'uso di un collutorio. Scegli un collutorio lenitivo adatto a te. Ad esempio, un collutorio speciale per bocche sensibili o un collutorio piacevolmente fresco.

- Aggiunta all'igiene orale quotidiana
- Non sostituisce lo spazzolino o la pulizia interdentale
- Efficace contro i problemi orali

Confezionamento e prezzo dello stuzzicadente interdentale Premium blue®m



Blister in scatola da 120 Pcs.

€. 3,50 IVA inclusa



Blu ®m; elevare la salute e il benessere attraverso l'igiene orale

